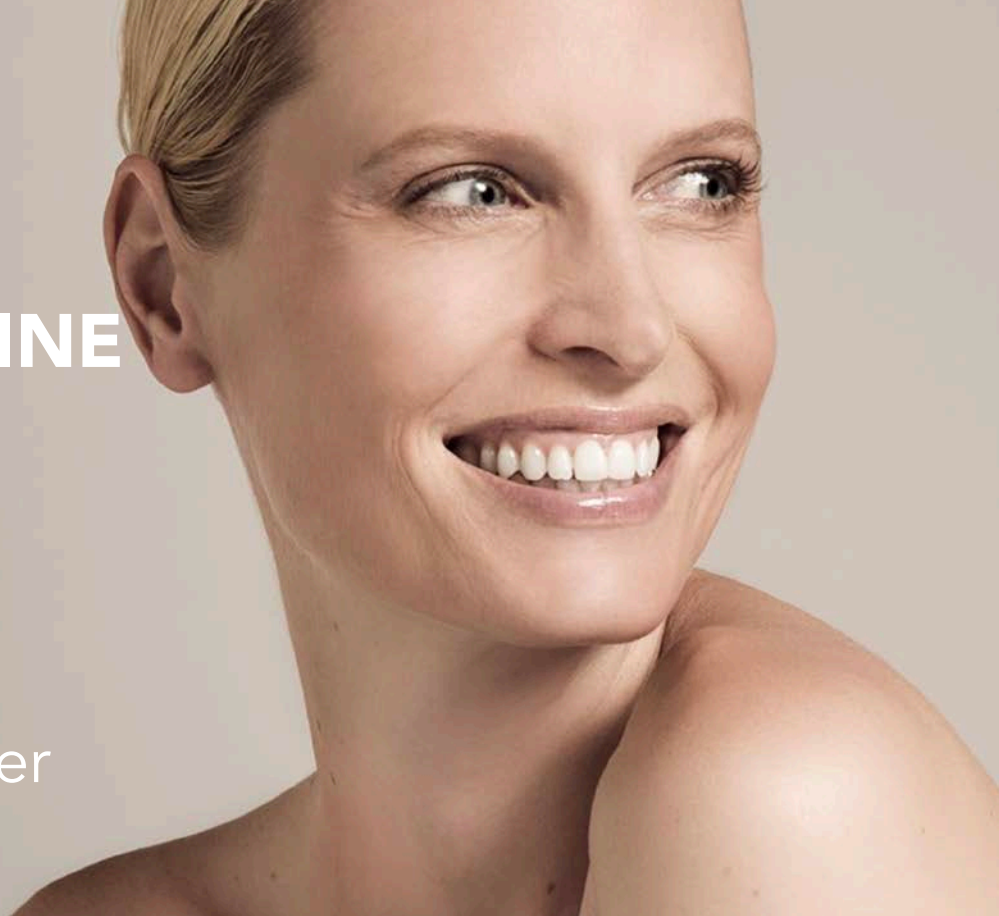


DÉCOUVREZ VOTRE ROUTINE DE SOINS DE LA PEAU À LA CARTE avec Louis Widmer



100 % DE CONCORDANCE AVEC VOTRE TYPE DE
PEAU POUR UN RÉSULTAT OPTIMAL ET VISIBLE

Commencer et finir la journée en beauté ? Obtenez les meilleurs résultats avec les produits de soins de la peau de Louis Widmer. Quel que soit votre type de peau, elle réclame jour après jour les bons produits de nettoyage et de soins tant de jour que de nuit pour révéler quotidiennement tout son éclat. Vous brûlez d'impatience de découvrir quels produits de soins du visage conviennent à votre type de peau ?

Le nouveau site web de Louis Widmer vous dévoile les étapes de base de votre routine de soins de la peau idéale pour une peau rayonnante du matin au soir ! www.louis-widmer.be



RITUEL 1: NETTOYER

Un nettoyage adéquat est le fondement d'une peau étonnante. Nettoyer votre visage est absolument indispensable, tant après une bonne nuit de repos qu'avant de vous glisser sous la couette. Votre peau produit du sébum tout au long de la nuit. Un nettoyage matinal en profondeur hydrate votre peau et la protège contre les facteurs environnementaux néfastes... entièrement purifiée pour un soin de jour optimal ! Il est tout aussi important de la débarrasser des impuretés et du maquillage quand vient le soir. Après un bon nettoyage, les composantes de votre soin de jour et de nuit pourront ENCORE mieux pénétrer votre peau et donc ENCORE mieux agir.



LOTION NETTOYANTE MICELLAIRE

Pour tout type de peau ☐

- Élimine le maquillage et le mascara
- Purifie, rafraîchit et hydrate
- Sa formule 3-en-1 est idéale pour les jours où vous manquez de temps (visage, yeux et lotion)

Prix de vente conseillé: € 16.50 / 200 ml



DÉMAQUILLANT YEUX LOTION

Pour tout type de peau ☐

- Élimine le maquillage pour les yeux et le mascara hydrosolubles
- Testé et conseillé par des ophtalmologues
- Idéal pour les personnes portant des lentilles de contact et les yeux sensibles
- Soigne et hydrate, tout en lissant le contour des yeux

Prix de vente conseillé: € 13.50 / 100 ml





DÉMAQUILLANT YEUX WATERPROOF

Pour tout type de peau



- Élimine le maquillage pour les yeux et le mascara waterproof
- Testé et conseillé par des ophtalmologues
- Biophysique
- Soigne et hydrate, tout en lissant le contour des yeux

Prix de vente conseillé: € 13,50 / 100 ml



GEL NETTOYANT VISAGE

Pour peaux grasses/mixtes/normales



- Légèrement moussant
- Élimine l'excès de sébum
- Hydrate et adoucit

Prix de vente conseillé: € 14,50 / 125 ml



LAIT NETTOYANT

Pour tout type de peau/
idéal pour les peaux sèches



- Nettoie, adoucit et hydrate
- Rinçable à l'eau

Prix de vente conseillé: € 15.50 / 200 ml



TONIQUE SANS ALCOOL

Pour tout type de peau



- Purifie, rafraîchit et adoucit
- Complète le nettoyage
- Sans alcool (il n'assèche donc pas votre peau)
- Prépare la peau pour les soins

Prix de vente conseillé: € 15.50 / 200 ml



EXFOLIANT VISAGE

Pour tout type de peau



- Idéalement : 1x par semaine
- Élimine les cellules mortes
- Résultat : une peau rose, saine et souple
- Nettoie en profondeur
- Petits grains exfoliants biodégradables

Prix de vente conseillé: € 15.50 / 50 ml



☐ Légèrement parfumé / sans parfum

☐ Jour / nuit

☐ Hydratation

☐ Doux

☐ Vegan

☐ Protection UVA/UVB

☐ Protège la peau et respecte l'environnement

☐ Ultra doux pour les yeux

☐ Waterproof

RITUEL 2: SOIN DE JOUR

Vous aimez démarrer la journée avec un teint frais et fruité ? Louis Widmer a ce qu'il vous faut. Tout au long de la journée, la peau est exposée à toute sorte d'agressions extérieures comme le soleil, le vent, la pollution atmosphérique, les rayons UV et tant d'autres. Un soin de jour adéquat doit donc protéger l'épiderme, avec pour mission d'hydrater et de protéger votre peau, tout en renforçant la barrière cutanée. Avez-vous déjà trouvé le soin de jour idéal pour votre type de peau ?



FLUIDE HYDRATANT UV 6

Pour peaux grasses/mixtes



- Avec une protection UVA/UVB contre le vieillissement prématuré de la peau
- Hydratation longue durée
- Texture ultra légère et non grasse
- Base de maquillage idéale

Prix de vente conseillé: € 21.50 / 50 ml



EMULSION HYDRO-ACTIVE

Pour peaux mixtes/normales



- Hydratation intensive
- Base de maquillage idéale
- Gel-émulsion léger

Prix de vente conseillé: € 26.50 / 50 ml





EMULSION HYDRO-ACTIVE UV 30

Pour peaux mixtes/normales



- Avec une protection UVA/UVB contre le vieillissement prématuré de la peau
- Gel-émulsion léger
- Protège, soigne et hydrate en profondeur
- Renforce les fonctions anti-âge naturelles

Prix de vente conseillé: € 27.90 / 50 ml



CRÈME DE JOUR

Pour peaux sèches



- Texture riche et crémeuse
- Soigne et hydrate tout au long de la journée
- Pour une peau à la fois ferme et douce comme la soie
- Protège contre les agressions extérieures dommageables

Prix de vente conseillé: € 26.50 / 50 ml



CRÈME DE JOUR UV 20

Pour peaux normales/sèches



- Avec une protection UVA/UVB contre le vieillissement prématuré de la peau
- Raffermit et lisse la peau
- Nourrit, soigne et hydrate
- Augmente la rétention hydrique sous-cutanée

Prix de vente conseillé: € 27.50 / 50 ml



GEL CONTOUR DES YEUX

Pour tout type de peau



- Pour la peau sensible autour des yeux
- Estompe les ridules
- Hydrate, rafraîchit, décongestionne le contour des yeux

Prix de vente conseillé: € 23.90 / 15 ml



RITUEL 3: SOIN DE NUIT

Recharger ses batteries tout en faisant d'agréables rêves ? Le soin de nuit est tout aussi essentiel à un doux sommeil réparateur. Votre peau aussi se repose et se régénère pendant que vous dormez. Le soin de nuit convenant parfaitement à votre type de peau fait pénétrer les principes actifs hautement dosés au plus profond du derme. Sa mission ? Régénérer et réparer votre peau. Le résultat ? Des rides lissées, une peau raffermie et à nouveau éclatante.



CRÈME PRO-ACTIVE LIGHT

Pour peaux mixtes/normales



- Texture légère
- Pénètre immédiatement dans la peau
- Nourrit, hydrate et régénère
- Raffermit et lisse pour une peau douce et souple

Prix de vente conseillé: € 27.90 / 50 ml



CRÈME NUTRITIVE

Pour peaux normales



- Nourrit, hydrate et régénère
- Améliore la rétention hydrique
- Apaise les irritations de la peau
- Restaure l'élasticité, la souplesse et la douceur de la peau

Prix de vente conseillé: € 27.90 / 50 ml



CRÈME VITALISANTE

Pour peaux sèches



- Stimule le renouvellement cellulaire de la peau
- Adoucit les rides
- Améliore la rétention hydrique
- Nourrit, hydrate et régénère

Prix de vente conseillé: € 29.90 / 50 ml



☐ Légèrement parfumé / sans parfum

☐ Jour / nuit

☐ Hydratation

☐ Doux

☐ Vegan

☐ Protection UVA/UVB

☐ Protège la peau et respecte l'environnement

☐ Ultra doux pour les yeux

☐ Waterproof

POUR CELLES QUI EN VEULENT TOUJOURS PLUS

Certaines rides s'obstinent parfois à réapparaître ? Dans ce cas, la gamme anti-rides intensive de Louis Widmer est faite pour vous ! Avec l'âge, la peau a de plus en plus de mal à maintenir son équilibre hydrique et perd de son élasticité. Les produits anti-âge intensifs de Louis Widmer renferment des substances actives hautement dosées qui préviennent la perte d'élasticité et le déséquilibre hydrique. Les rides sont visiblement estompées, la structure de la peau est raffermie pour un véritable coup de jeune. Cela donne envie, non ?



Produit
phare !

EXTRAIT LIPOSOMAL

Sérum de base - Pour tout type de peau

- Sérum de base anti-âge jour et nuit
- Idéal pour le visage, le cou et le décolleté
- Pour un boost instantané, un coup d'éclat
- Pénètre profondément dans la peau
- Améliore la structure de l'épiderme

Prix de vente conseillé: € 39.90 / 30 ml



CRÈME RICHE JOUR UV 30

Pour peaux sèches

- Avec une protection UVA/UVB renforcée
- Protège contre les infrarouges et la lumière bleue
- Réduit les rides, raffermi la peau
- Pour les peaux plus matures et exigeantes

Prix de vente conseillé: € 31.50 / 50 ml



CRÈME CONTOUR DES YEUX

Pour tout type de peau

- Soins antirides intensifs jour et nuit
- Texture riche
- Adoucit les rides autour des yeux
- Convient également au soin des cicatrices

Prix de vente conseillé: € 28.90 / 30 ml



CRÈME RICHE NUIT

Pour peaux sèches

- Raffermi, assouplit et lisse la peau
- Adoucit efficacement les rides
- Nourrit, hydrate et régénère intensément
- Un voile élastique protège la peau

Prix de vente conseillé: € 35.90 / 50 ml



PIGMACARE® SKIN TONE BALANCE

Pour tout type de peau

- Agit contre les taches de pigmentation disgracieuses
- Améliore la structure de l'épiderme
- Hydrate
- Uniformise le teint

Prix de vente conseillé: € 33.90 / 30 ml



COMPLEXE INTENSIF ANTI-ÂGE

Pour tout type de peau

- Combat efficacement les rides
- Idéal pour les zones sensibles aux rides : contour des lèvres, décolleté, tempes...
- Soins intensifs à l'extrait de thé vert OM24
- Régénération intensive

Prix de vente conseillé: € 35.90 / 30 ml



Tous les produits Louis Widmer sont exclusivement disponibles en pharmacie, où vous pouvez toujours compter sur des conseils dermatologiques.

À PROPOS DE LOUIS WIDMER

Depuis 1960, l'entreprise familiale suisse Louis Widmer propose des soins dermocosmétiques pour tous les types de peau, du bébé à l'adulte. La quasi-totalité de la gamme, non testée sur animaux et 100% végane, est développée et produite en Suisse. Et ce, dans le respect des normes pharmaceutiques les plus strictes, garantissant une excellente tolérance cutanée. La gamme Louis Widmer est disponible exclusivement en pharmacie, où les consommateurs peuvent obtenir des conseils dermatologiques personnalisés et spécialisés. Pour plus d'informations : www.louis-widmer.be

POUR TOUT COMPLÉMENT D'INFORMATION, DES ILLUSTRATIONS ET DES ÉCHANTILLONS

Yapado
Responsable Relations Presse Louis Widmer
Babette Vandoorne
T +32 9 210 46 22 • M + 32 474 69 44 59
E babette@yapado.com
www.yapado.com pour des images en haute résolution

